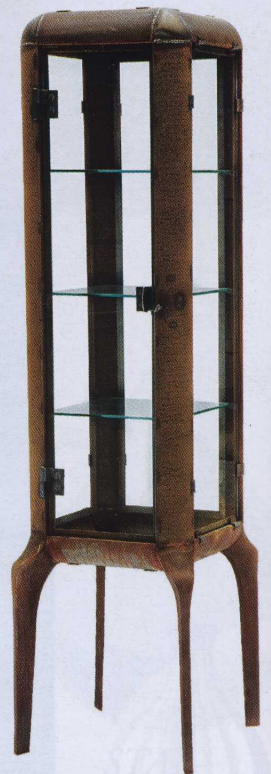


**GRÜNE WELT**  
 Das „Tree Museum“  
 macht Rapperswil  
 (CH) zum Must  
 für Arboristen. Um  
 ein 750 Jahre altes  
 Kloster herum  
 pflanzte Land-  
 schaftsarchitekt  
 Enzo Enea einen  
 Wald aus 2000  
 kostbaren  
 Bäumen. Enea.ch.



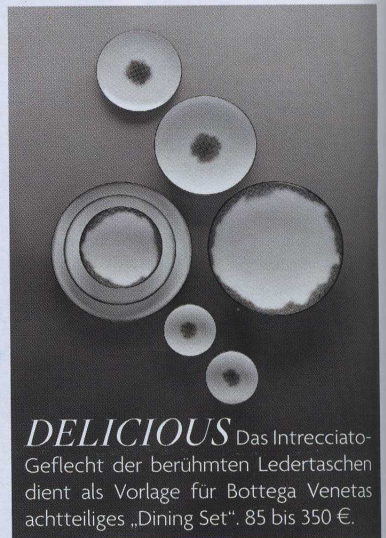
**STAHLWERK**  
 Aus Altmetall schmiedet der  
 Niederländer Dennis Slootweg  
 Hochdramatisches. Etwa „Show-  
 case“ (Auflage: 10 Stück), 6950 €.



**WUNDERLAMPE** Von der Decke bis zum Boden  
 hängend wirkt „Freedom“ am schönsten. Beliebige viele Module  
 (36 x 23 cm) lassen sich kombinieren. Davide Medri, je 600 €.



**HUMOR** sieht  
 Rolf Sachs, Sohn von  
 Gunter, als Vorausset-  
 zung für einen guten Stuhl. Hier:  
 „Dirty Thoughts“, auf sieben Stück  
 limitiert, 17.650 €.



**DELICIOUS** Das Intrecciato-  
 Geflecht der berühmten Ledertaschen  
 dient als Vorlage für Bottega Venetas  
 achteiliges „Dining Set“. 85 bis 350 €.



**BUTTERFLY KISS** Pièce de Résistance  
 einer neuen Teppich- und Kissenserie, die In-Designerin  
 Tara Bernerd für die Londoner Rug Company entwarf:  
 „Papillon“ wird in der gewünschten Größe aus tibetischer  
 Wolle und Seide handgewebt. Pro Quadratmeter 1080 £.



**DISCO(HALB)KUGEL** Innen nostalgische Emaille, außen Metallic-Mosaik:  
 Die Badewanne „Alba“ gibt der Gattung Stehbewanne einen neuen Dreh. Sicis, ab 9500 €.